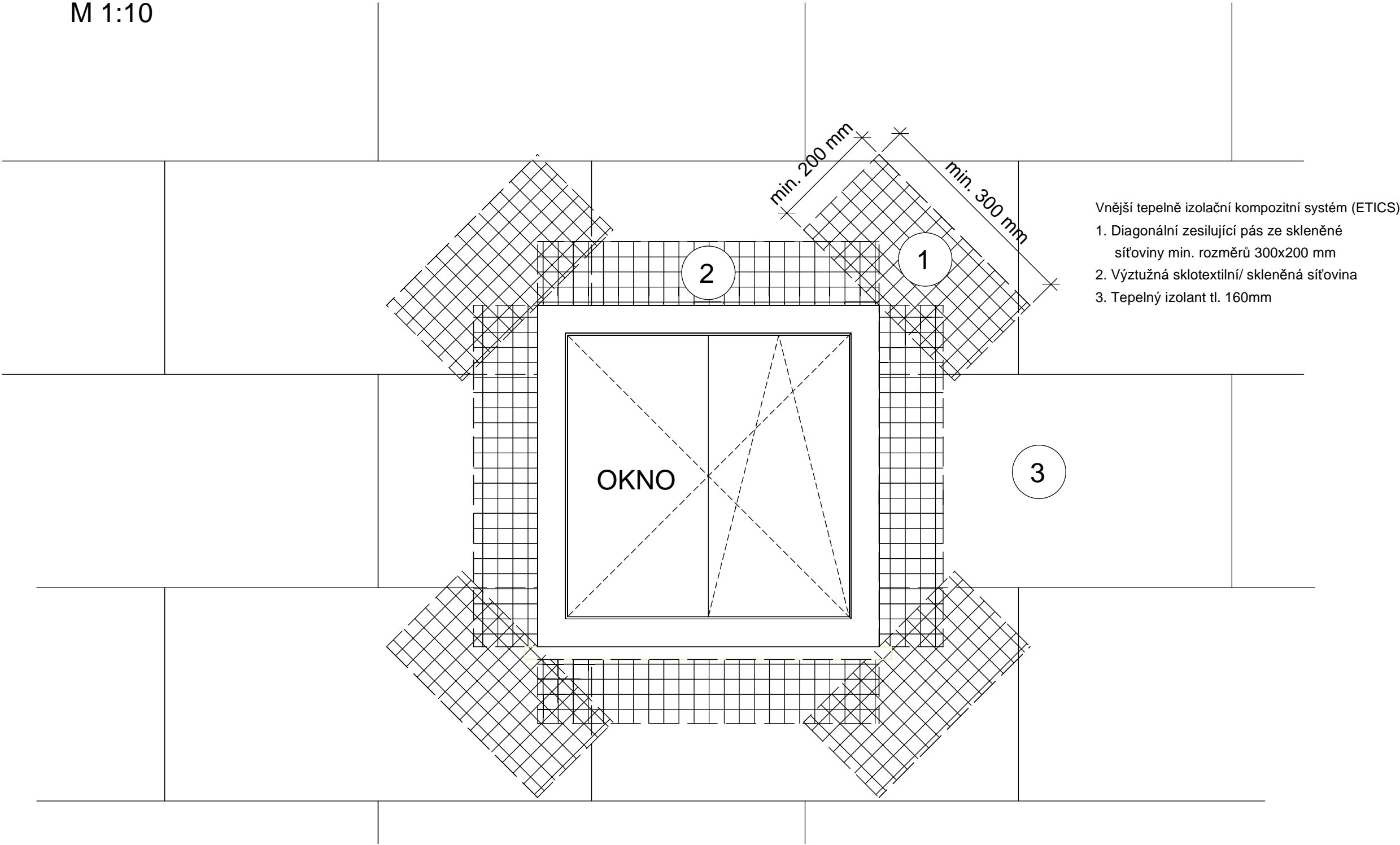
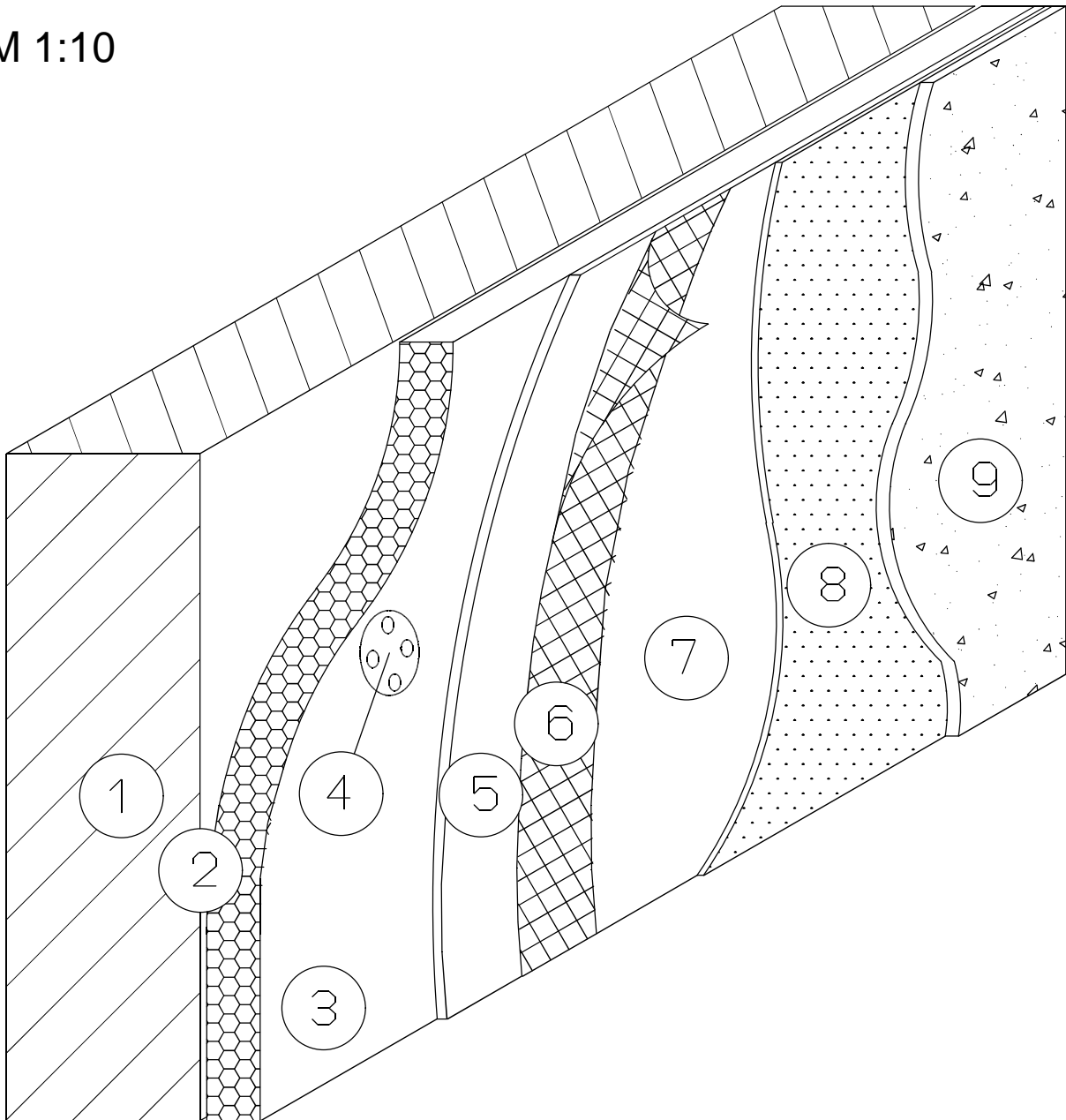


VYZTUŽENÍ HRAN OTVORŮ a VYZTUŽENÍ ROHŮ OTVORŮ
M 1:10



SKLADBA ZATEPLOVACÍHO SYSTÉMU
M 1:10



Vnější tepelně izolační kompozitní systém (ETICS)

1. Zateplovaná stávající zeď
2. Očištění fasády - odstranění nesoudržných a nepřídržných vrstev
Oprava stávající omítky fasády - vyrovnání jádrovou omítkou
Lepicí a stěrková hmota
3. Tepelný izolant tl. 160 mm
4. Talířové hmoždinky + systémová zátka
5. Lepicí a stěrková hmota
6. Výztužná sklotextilní/ skleněná síťovina
7. Lepicí a stěrková hmota
8. Univerzální základ
9. Vrchní silikátová omítko zrna 1,5mm probarvená

Tato dokumentace nesmí být rozmnožována a dále využívána bez písemného souhlasu zpracovatele

zodpovědný projektant	projektant	vypracoval		
Ing. František Boháč	Ing. Petr Kesl	Ing. Jan Kaiser		
místo: Horšov, p.č. 1741/10 a 1741/20, k.ú. Horšov [644960]				
investor: Střední odborná škola a Střední odborné učiliště, 346 01 Horšovský Týn, Littrowa 122			datum	červen 2024
stavba: ZATEPLENÍ OBJEKTU DÍLEN SE ZMĚNOU VYTÁPĚNÍ Horšov, p.č. 1741/10 a 1741/20, k.ú. Horšov [644960]			měřítko	1:10
			formáty	420x420
obsah			č. zakázky	-
			č. přílohy	č. kopie
DETAILY STAVEBNÍHO ŘEŠENÍ 2			D.1.1.7b	